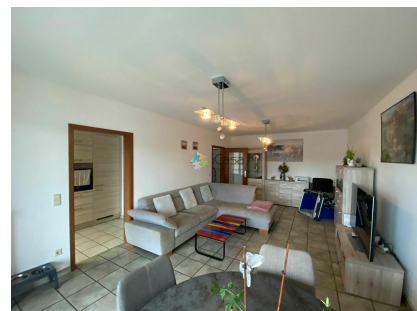


+352621490918 / mail : loverre.nino@icloud.com



DESCRIPTION DU BIEN

En collaboration avec Fast-Immo: Pour tous renseignements ou pour prendre rendez-vous pour une visite, veuillez nous contacter par téléphone Mr Nino Loverre 621 49 09 18 ou par mail : loverre.nino@icloud.com Appartement de 57 m² en location à Remich, situé en face de la Moselle. ROUTE DE STADTBREDIMUSDISPONIBLE 1er mars Appartement au 1er étage comprenant : 1 chambre à coucher de 14 m² avec balcon 1 salle de bain avec lavabo privatif (6 m²) WC séparé avec lavabo (2 m²) Hall d'entrée (6 m²) Salon et salle à manger de 26 m² avec balcon et vue directe sur la Moselle Cuisine séparée, entièrement équipée, avec vue sur la Moselle Annexes : Cave privative de 3 m² Garage individuel Emplacement visiteurs Situation idéale, proche du centre de Remich et des commodités. Pour tous renseignements ou pour prendre rendez-vous pour une visite, veuillez contacter par téléphone Mr Nino Loverre 621 49 09 18 ou par mail : loverre.nino@icloud.com Découvrez tous nos biens sur www.icasa.lu. Souhaitez-vous louer ou vendre...

PASSEPORT ÉNERGÉTIQUE

CARACTÉRISTIQUES

Nombre de pièces : -
Nb. de chambre(s) : 1
Surface : 57m²
Nb. de sdb : 1
Cuisine équipée : Non

✓ **iCasa Sàrl**

📍 **17B rue du chemin de Fer L-8057**
📞 **26 19 00 86**
✉ **info@icasa.lu**
🌐 **<https://www.icasa.lu/detail-5270695>**